

## Круглогодичная оранжерея

п.Таватуй Свердловской обл.

Partner for Contact:  
Order No.:  
Company:  
Customer No.:

Дата: 18.12.2017  
Оператор: Климов Дмитрий Вячеславович

Оператор Климов Дмитрий Вячеславович  
Телефон +7 (342) 203-70-71  
Факс +7 (342) 238-74-09  
Электронная почта info@ecoled.ru

## Оглавление

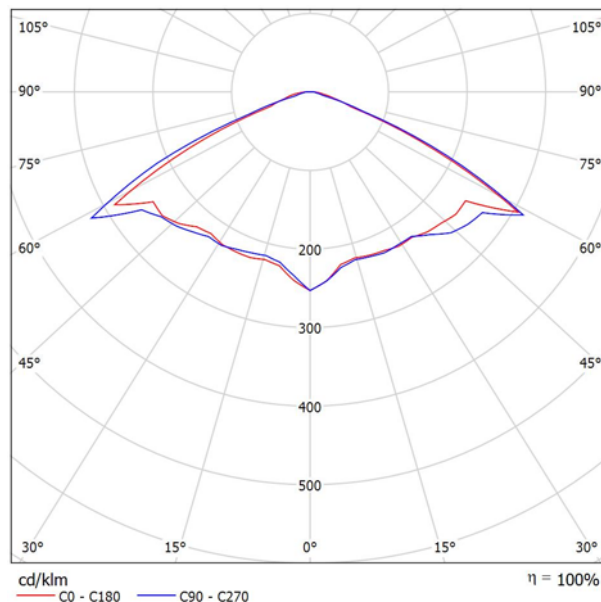
<b>Круглогодичная оранжерея</b>	
Титульный лист проекта	1
Оглавление	2
<b>ECOLED-BIO-195W-D120 FMatrix IP66 (PAR)</b>	
Паспорт светильника	3
<b>Теплица №1</b>	
Резюме	4
Ведомость светильников	5
Светотехнические результаты	6
3D - визуализация	7
Фиктивные цвета - визуализация	8

Оператор Климов Дмитрий Вячеславович  
Телефон +7 (342) 203-70-71  
Факс +7 (342) 238-74-09  
Электронная почта info@ecoled.ru

## ECOLED-BIO-195W-D120 FMatrix IP66 (PAR) / Паспорт светильника

Место выхода света 1:

Изображение светильников дается в фирменном каталоге.

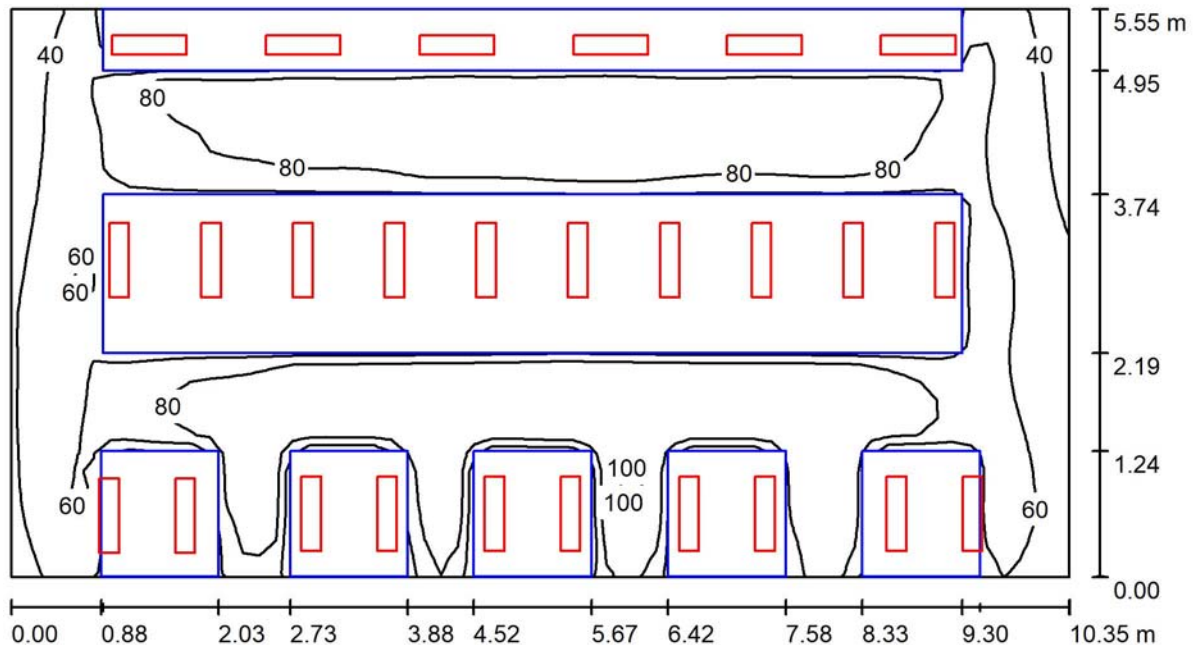


Классификация светильников по CIE: 100  
CIE Flux Code: 36 76 97 100 100

Из-за отсутствия свойств симметрии для этому светильнику невозможно представление таблицы UGR.

Оператор Климов Дмитрий Вячеславович  
 Телефон +7 (342) 203-70-71  
 Факс +7 (342) 238-74-09  
 Электронная почта info@ecoled.ru

## Теплица №1 / Резюме



Высота помещения: 4.000 m, Коэффициент эксплуатации: 0.90

Значения в Лкx, Масштаб 1:74

Поверхность	$\rho$ [%]	$E_{\text{cp}}$ [lx]	$E_{\text{min}}$ [lx]	$E_{\text{max}}$ [lx]	$E_{\text{min}} / E_{\text{cp}}$
Рабочая плоскость	/	75	23	103	0.306
Полы	20	38	19	68	0.500
Потолок	70	16	10	19	0.641
Стенки (4)	50	30	8.00	233	/

**Рабочая плоскость:**

Высота: 0.850 m  
 Растр: 64 x 32 Точки  
 Краевая зона: 0.000 m

**Ведомость светильников**

№	Шт.	Обозначение (Поправочный коэффициент)	$\Phi$ (Светильник) [lm]	$\Phi$ (Лампы) [lm]	P [W]
1	26	ECOLED-BIO-195W-D120 FMatrix IP66 (PAR) (1.000)	256	256	195.6
			Всего: 6644	Всего: 6647	5085.6

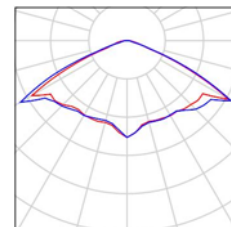
Удельная подсоединенная мощность:  $88.53 \text{ W/m}^2 = 117.92 \text{ W/m}^2 / 100 \text{ lx}$  (Поверхность основания:  $57.44 \text{ m}^2$ )

Оператор Климов Дмитрий Вячеславович  
Телефон +7 (342) 203-70-71  
Факс +7 (342) 238-74-09  
Электронная почта info@ecoled.ru

## Теплица №1 / Ведомость светильников

26 шт. ECOLED-BIO-195W-D120 FMatrix IP66 (PAR)  
№ изделия: ECOLED-BIO-195W-D120 FMatrix IP66 (PAR)  
Световой поток (Светильник): 256 lm  
Световой поток (Лампы): 256 lm  
Мощность светильников: 195.6 W  
Классификация светильников по CIE: 100  
CIE Flux Code: 36 76 97 100 100  
Комплектация: 1 x LED (Поправочный коэффициент 1.000).

Изображение светильников дается в фирменном каталоге.



Оператор Климов Дмитрий Вячеславович  
 Телефон +7 (342) 203-70-71  
 Факс +7 (342) 238-74-09  
 Электронная почта info@ecoled.ru

## Теплица №1 / Светотехнические результаты

Общий световой поток: 6644 lm  
 Общая мощность: 5085.6 W  
 Коэффициент эксплуатации: 0.90  
 Краевая зона: 0.000 m

Поверхность	Средние освещенности [lx]			Коэффициент отражения [%]	Средние Яркость [cd/m <sup>2</sup> ]
	Напрямую	Опосредовано	Всего		
Рабочая плоскость	67	7.93	75	/	/
Полы	28	9.78	38	20	2.42
Потолок	0.00	16	16	70	3.49
Стенка 1	21	13	34	50	5.47
Стенка 2	12	13	25	50	3.93
Стенка 3	17	13	30	50	4.72
Стенка 4	13	13	26	50	4.11

Равномерность на рабочей плоскости

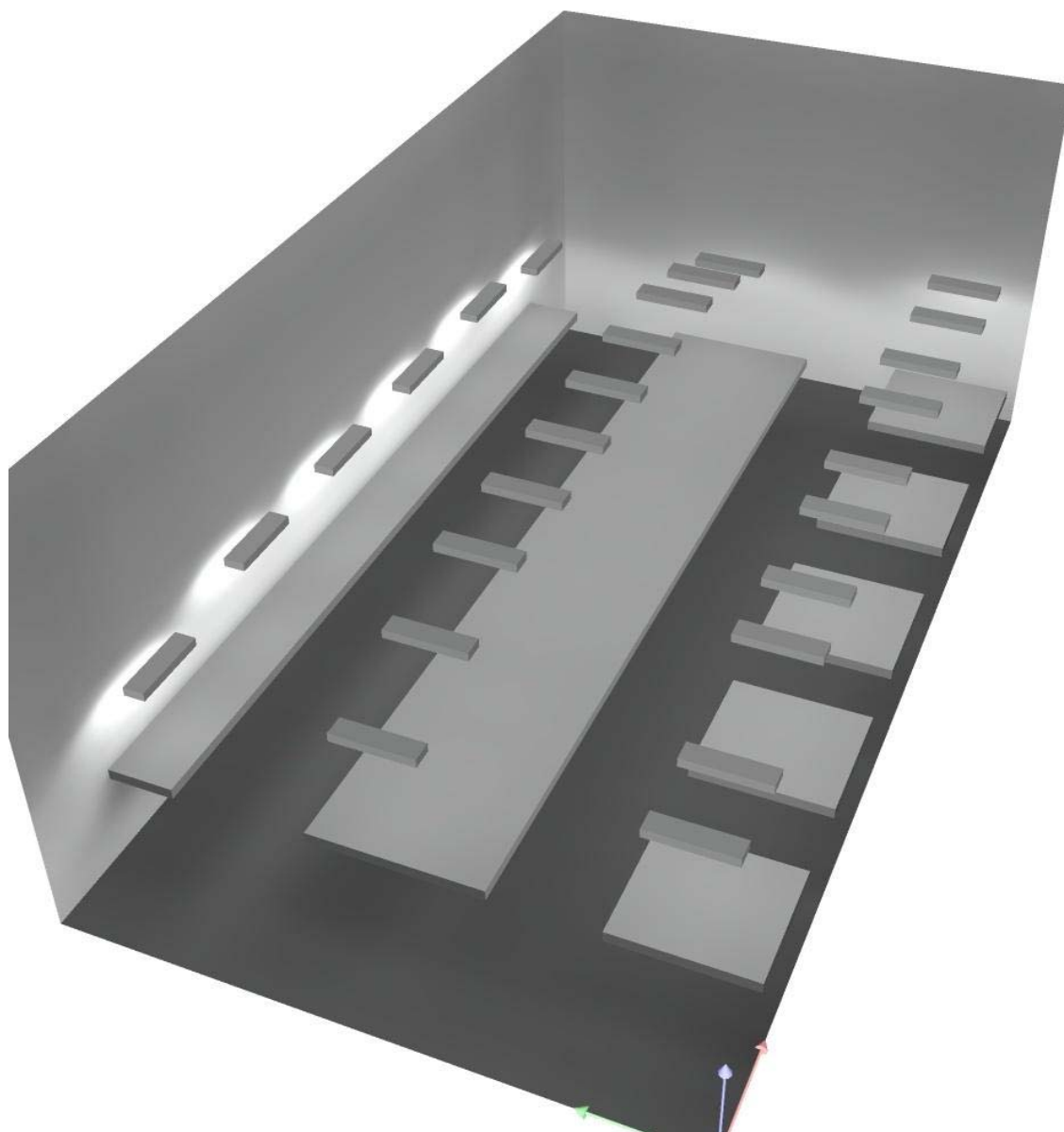
$E_{\min} / E_{\text{cp}}$ : 0.306 (1:3)

$E_{\min} / E_{\max}$ : 0.222 (1:4)

Удельная подсоединенная мощность:  $88.53 \text{ W/m}^2 = 117.92 \text{ W/m}^2/100 \text{ lx}$  (Поверхность основания:  $57.44 \text{ m}^2$ )

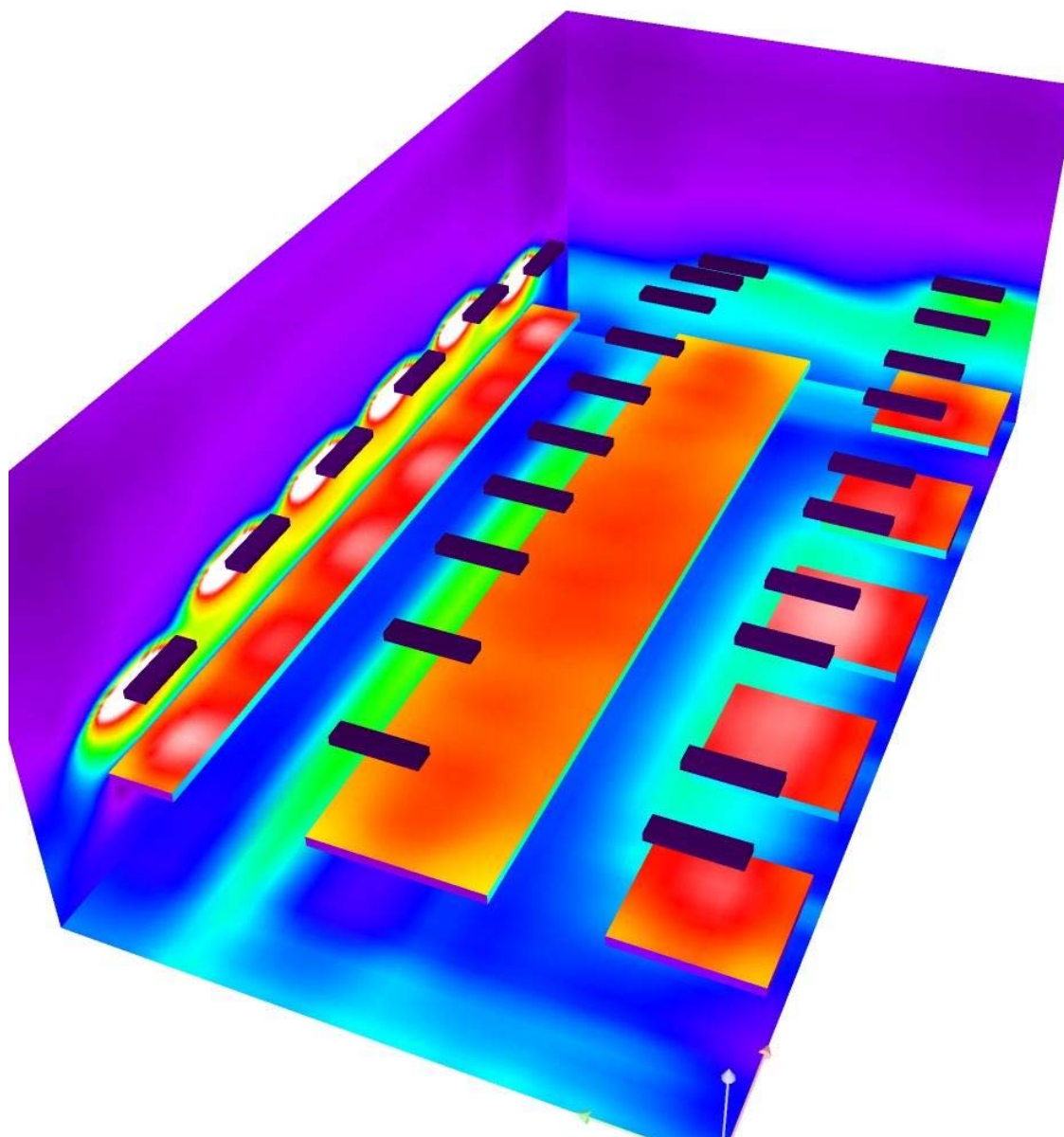
Оператор Климов Дмитрий Вячеславович  
Телефон +7 (342) 203-70-71  
Факс +7 (342) 238-74-09  
Электронная почта info@ecoled.ru

## Теплица №1 / 3D - визуализация



Оператор Климов Дмитрий Вячеславович  
Телефон +7 (342) 203-70-71  
Факс +7 (342) 238-74-09  
Электронная почта info@ecoled.ru

### Теплица №1 / Фиктивные цвета - визуализация



0 15 30 45 60 75 90 105 120

lx